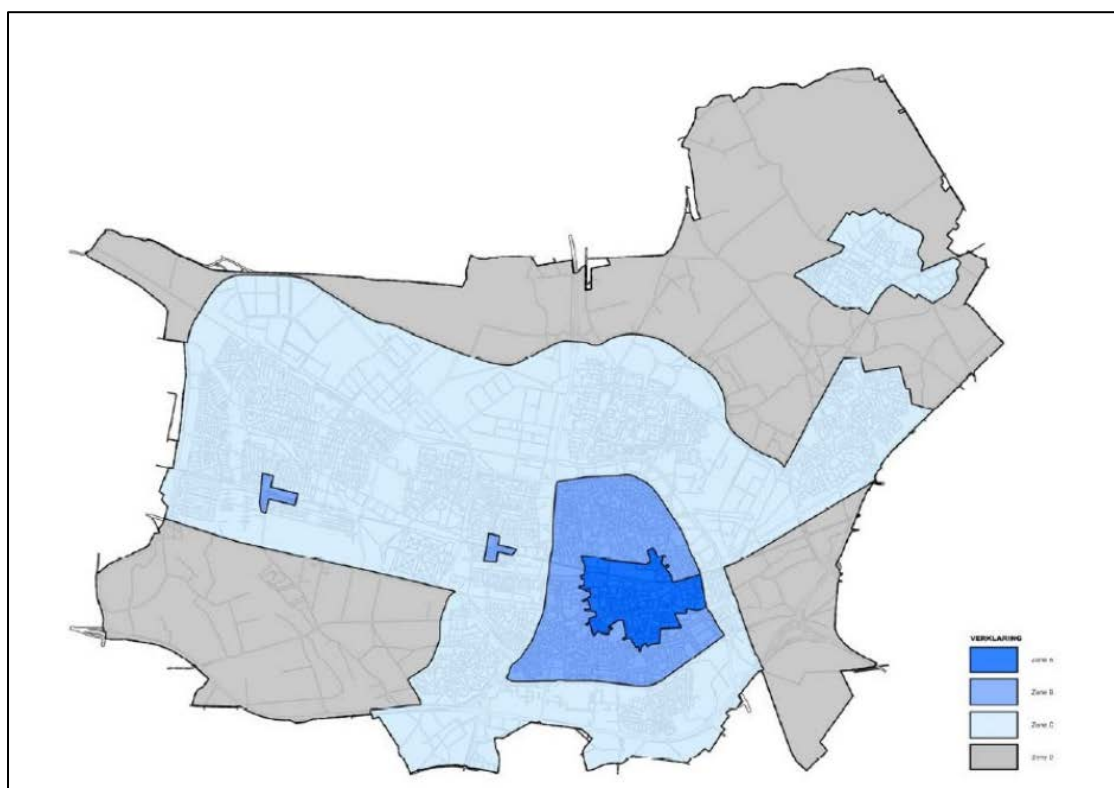


## Bijlage 4



Zone-indeling parkeernormen

Parkeernormen:

### A. Hoofdgroep wonen

Hoofdgroep Wonen	Zone	Zone	Zone	Zone	Eenheid	Bezoekers-aandeel	Opmerkingen
	A	B	C	D			
Grondgebonden woning of appartement (duur) > 130 m <sup>2</sup> bvo	1,1	1,3	1,7	1,8	per woning	0,3	
Grondgebonden woning of appartement (midden) 70 - 130 m <sup>2</sup> bvo	1,0	1,2	1,6	1,6	per woning	0,3	
Grondgebonden woning of appartement (goedkoop) <70 m <sup>2</sup> bvo	0,9	1,1	1,4	1,5	per woning	0,3	
Sociale woningbouw (appartementen sociale huur)*	0,8	0,8	0,8	0,8	per woning	0,3	
Sociale woningbouw (grondgebonden woningen sociale huur)*	0,9	1,1	1,25	1,25	per woning	0,3	
Serviceflat/aanleunwoning	0,3	0,8	0,9	1,0	per woning	0,2	Zelfstandige woning met beperkte zorgvoorzieningen
Wooneenheid <35 m <sup>2</sup> bvo zelfstandig wonen	0,5	0,5	0,6	0,6	per wooneenheid	0,2	bijvoorbeeld kamerverhuur of studio's
Wooneenheid <35 m <sup>2</sup> bvo voor niet zelfstandig wonen	0,2	0,2	0,3	0,3	per wooneenheid	0,2	bijvoorbeeld studentenwoningen
Beschermde woonvorm/ verpleeg- en verzorgingstehuis	0,5	0,5	0,5	0,5	per wooneenheid	0,3	

\* De parkeernormen voor sociale woningbouw zijn gebaseerd op een gezamenlijk onderzoek van de drie woningcorporaties Tiwos, TBV Wonen en WonenBreborg (Parkeerbehoefte sociale huurwoningen Tilburg, Tiwos, Wonenbregburg, TBV Wonen, juli 2017).

## B. Hoofdgroep werken

Hoofdgroep Werken	Zone	Zone	Zone	Zone	Eenheid	Bezoekers-aandeel	Opmerkingen
	A	B	C	D			
Commerciële dienstverlening met baliefunctie	1,3	1,6	2,0	3,3	per 100 m2 bvo	20%	
Commerciële dienstverlening zonder baliefunctie (kantoren)	0,9	1,3	1,4	2,3	per 100 m2 bvo	5%	
Bedrijf arbeidsintensief	1,1	1,5	1,9	2,1	per 100 m2 bvo	5%	bijvoorbeeld industrie, laboratorium, werkplaats
Bedrijf arbeidsextensief	0,4	0,5	0,7	0,8	per 100 m2 bvo	5%	bijvoorbeeld loods, opslag, transportbedrijf
Bedrijfsverzamelgebouw	0,8	1,1	1,3	1,7	per 100 m2 bvo	5%	gelijkwaardige mix van kantoren (zonder baliefunctie), arbeidsextensieven en -intensieve bedrijven

## C. Hoofdgroep winkelen en boodschappen

Hoofdgroep Winkelen en boodschappen	Zone	Zone	Zone	Zone	Eenheid	Bezoekers-aandeel	Opmerkingen
	A	B	C	D			
Winkels binnenstad Tilburg (zone A)	3,1	nvt	nvt	nvt	per 100 m2 bvo	99%	
Winkels wijkcentrum	nvt	3,3	4,1	nvt	per 100 m2 bvo	80%	Vb. Heijhoef, Blaak, Westermarkt, Wagnerplein.
Winkels buurtcentrum (incl. linten en solitaire winkels)	nvt	2,1	2,7	nvt	per 100 m2 bvo	70%	Vb. Bredaseweg, Korvelseweg, Berkel-Enschot
Supermarkt	2,5	3,6	4,4	nvt	per 100 m2 bvo	95%	
Supermarkt XL	4,9	5,8	6,7	nvt	per 100 m2 bvo	85%	verkoopvloeroppervlak > 2.500 m2
Bouwmarkt	nvt	1,5	2,0	2,2	per 100 m2 bvo	90%	verkoopruimte buiten dient te worden meegerekend.
Tuincentrum	nvt	2,0	2,3	2,6	per 100 m2 bvo	90%	
Meubelboulevard, woonboulevard, woonwinkels	nvt	1,6	2,0	nvt	per 100 m2 bvo	95%	

## D. Hoofdgroep sport, cultuur en ontspanning

Hoofdgroep Sport, cultuur en ontspanning	Zone	Zone	Zone	Zone	Eenheid	Bezoekers-aandeel	Opmerkingen
	A	B	C	D			
Sporthal/sportzaal (binnen) zonder wedstrijdfunctie	1,2	1,8	2,4	3,2	per 100 m2 bvo	95%	sporthal voor (uitsluitend) een schoolfunctie heeft geen extra parkeervraag
Sporthal (binnen) met wedstrijdfunctie	+0,1	+0,1	+0,2	+0,2	per zitplaats	100%	totale parkeervraag is dan de parkeervraag sporthal + de component voor het aantal zitplaatsen
Sportvelden	nvt	20,0	20,0	20,0	per hectare netto terrein	95%	betreft een globale indicatie van de parkeerbehoefte
Sportschool/dansstudio	0,9	2,9	4,2	6,0	per 100 m2 bvo	90%	
Museum	0,3	0,5	0,9	nvt	per 100 m2 bvo	95%	
Bibliotheek	0,2	0,5	0,8	1,1	per 100 m2 bvo	95%	
Bioscoop	2,2	6,9	8,1	12,7	per 100 m2 bvo	95%	
Theater	5,8	6,4	8,3	10,5	per 100 m2 bvo	90%	
Casino	5,2	5,6	6,0	7,5	per 100 m2 bvo	85%	
Welnesscentrum	nvt	nvt	8,8	9,8	per 100 m2 bvo	99%	
Tennishal/tennisbanen	nvt	0,3	0,4	0,5	per 100 m2 bvo	90%	
Zwembad (overdekt en openlucht)	nvt	9,7	10,5	14,3	per 100 m2 bassin	99%	
Ijsbaan	nvt	nvt	2,3	2,5	per 100 m2 bvo	99%	
Indoor speeltuin	2,2	3,1	4,0	4,9	per 100 m2 bvo	99%	
Volkstuin	nvt	1,1	1,2	1,3	per 10 tuinen	100%	

## E. Hoofdgroep horeca

Hoofdgroep Horeca	Zone	Zone	Zone	Zone	Eenheid	Bezoekers-aandeel	Opmerkingen
	A	B	C	D			
Cafe, bar, cafetaria	4,0	4,0	5,0	5,0	per 100 m2 bvo	90%	
Restaurant	8,0	8,0	12,0	12,0	per 100 m2 bvo	80%	
Hotel	1,5	2,6	4,2	6,3	per 10 kamers	80%	gebaseerd op 3* hotel
Hostel	0,3	0,7	2,2	4,4	per 10 kamers	80%	

## F. Hoofdgroep gezondheidszorg

Hoofdgroep Gezondheidszorg	Zone	Zone	Zone	Zone	Eenheid	Bezoekers-aandeel	Opmerkingen
	A	B	C	D			
Huisarts (praktijk)	1,8	2,2	2,7	3,0	per behandelkamer	57%	
Apotheek	2,0	2,5	2,9	nvt	per apotheek	45%	
Fysiotherapiepraktijk/consultatiebureau	1,0	1,2	1,5	1,7	per behandelkamer	60%	
Tandartsenpraktijk/Gezondheidscentrum	1,3	1,6	1,9	2,2	per behandelkamer	50%	
Ziekenhuis	1,3	1,5	1,6	1,9	per 100 m2 bvo	30%	
Crematorium/begraafplaats	nvt	nvt	26,6	26,6	per gelijktijdige	99%	
Religiegebouw	0,1	0,1	0,1	0,1	per bezoekersplaats	100%	

## G. Hoofdgroep onderwijs

Hoofdgroep Onderwijs	Zone	Zone	Zone	Zone	Eenheid	Bezoekers-aandeel	Opmerkingen
	A	B	C	D			
Kinderdagverblijf (Creche)	0,8	1,0	1,1	1,4	per 100 m2 bvo	0%	exclusief parkeren bezoekers (Kiss&Ride)
Basisonderwijs	0,5	0,5	0,5	0,5	per leslokaal	0%	exclusief parkeren bezoekers. Indien gewenst aan te vullen met plaatsen voor halen en brengen volgens rekenmethode CROW.
Voortgezet onderwijs	2,3	3,0	3,3	3,9	per 100 leerlingen	10%	
Middelbaar Beroepsonderwijs (ROC)	3,2	3,8	4,2	4,9	per 100 leerlingen	7%	
Hoger Beroepsonderwijs	6,3	6,9	7,5	8,9	per 100 studenten	70%	
Universiteit	9,7	11,5	12,7	14,8	per 100 studenten	50%	
Avondonderwijs	3,0	4,0	5,0	9,5	per 10 studenten	95%	